

HUDSON GROUP  
**HUDSON SOFT®**

**SPIELANLEITUNG**



**SUPER NINTENDO™**

**ENTERTAINMENT SYSTEM**

**PAL VERSION**

Imported to Europe by Virgin Interactive Entertainment

Virgin Interactive Entertainment (Deutschland) GmbH



Borselstrasse 16/B  
22765 Hamburg GERMANY

Germany, Distributed by Avalon Vertriebs GmbH



Magnolienweg 12  
D-63741 Aschaffenburg  
GERMANY

PRINTED IN JAPAN

# AN AMERICAN TAIL FIEVEL GOES WEST®



## Danke !

Du hast mit diesem Hudson Soft Produkt eine gute Wahl getroffen. Um mit Deinem AN AMERICAN TAIL : FIEVEL GOES WEST® optimalen Spielspaß zu haben, solltest Du die Anleitung sorgfältig durchlesen, um Dich mit den Möglichkeiten des Spieles vertraut zu machen.

**HINWEIS : BITTE LIES DIE VERSCHIEDENEN BEDIENUNGSANLEITUNGEN, DIE SOWOHL DER NINTENDO HARDWARE WIE AUCH JEDER SPIELKASSETTE BEIGELEGT SIND, SEHR SORGFÄLTIG DURCH !**

LICENSED BY

**Nintendo®**

NINTENDO®, SUPER NINTENDO ENTERTAINMENT SYSTEM™, THE NINTENDO PRODUCT SEALS AND OTHER MARKS DESIGNATED AS "TM" ARE TRADEMARKS OF NINTENDO.

Hudson Soft® is a trademark of Hudson Soft Co., Ltd.  
AN AMERICAN TAIL : FIEVEL GOES WEST® © & © 1991 Universal City Studios, Inc. & Amblin Entertainment, Inc.  
All Rights Reserved.  
Licensed by MCA/Universal Merchandising, Inc.  
©1994 Hudson Soft Co., Ltd.



DIESES QUALITÄTSSIEGEL IST DIE GARANTIE DAFÜR, DASS SIE NINTENDO-QUALITÄT GEKAUFT HABEN. ACHTEN SIE DESHALB IMMER AUF DIESES SIEGEL, WENN SIE SPIELE ODER ZUBEHÖR KAUFEN, DAMIT SIE SICHER SIND, DASS ALLES EINWANDFREI ZU IHREM SUPER NINTENDO ENTERTAINMENT SYSTEM PASST.



## Contents

Vorgeschichte .....	3
So bereitest Du Dich auf die Kraftprobe vor ..	4
So benutzt Du die Spielsteuerung ..	5
Bildschirmanzeige .....	6
Stufen .....	7
Feinde .....	8
Bosse .....	9
Symbole .....	10
Tips und Ratschläge .....	12



## Vorgeschichte



Amerika - das Land der unbegrenzten Möglichkeiten. Voller Hoffnungen und Träume will Familie Mousekewitz ein neues Leben beginnen. Tanya träumt davon eine Sängerin zu werden und Fievel möchte ein berühmter Gesetzeshüter werden, so wie sein Held, Wyatt Burp. Bald müssen sie jedoch feststellen, daß das Gras auf der anderen Seite des Zaunes doch nicht immer grüner ist. Es erscheint nämlich Cat R. Maul auf der Bildfläche, mit seinen Geschichten von großen Chancen im Westen, wo Mäuse und Katzen zusammen arbeiten und in einer perfekten Welt leben. Durch die Versprechungen von Cat R. Maul geködert, entscheidet sich die Familie Mousekewitz nach Westen zu ziehen. Sie ahnen nichts von Cats wirklichen Absichten, nämlich AUS IHNEN MAUSBURGER ZU MACHEN! Zufällig kommt Fievel hinter das Geheimnis von Cat R. Maul. Jetzt muß er versuchen, seine Familie zu retten. Kann Fievel die hinterlistige Katze mit Deiner Hilfe besiegen und seine Familie davor bewahren zusammen mit Pommes serviert zu werden ?





# So bereitest Du Dich auf die Kraftprobe vor

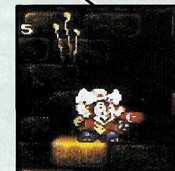
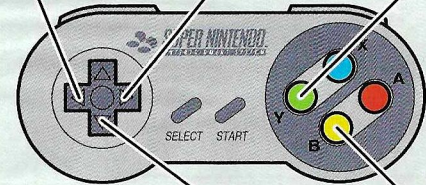


1. Stelle sicher, daß der Netzschalter an Deinem Super NES auf OFF steht.
2. Schiebe die FIEVEL GOES WEST Spielkassette in Deinen Super NES, so wie in der Bedienungsanleitung zum Super NES beschrieben.
3. Schalte den Netzschalter auf ON.
4. Es erscheint eine kurze Demo. Um die Demo zu überspringen, drücke die START Taste. Jetzt kannst Du mit dem Spiel beginnen.



# So benutzt Du die Spielsteuerung

NACH LINKS    NACH RECHTS    SCHIESSEN



NACH UNTEN

SPRINGEN





## Versuche

Man sagt, daß Katzen neun Leben haben, unsere Maus hat jedoch nur drei. Du mußt Dir aber keine Sorgen zu machen, denn mit dem I-Up Symbol, kann Feivel zusätzliche Leben bekommen, um die Katzensgang zu besiegen. ABER VORSICHT ... wenn Feivel alle Herzen verliert, verliert er sein Leben.

## Die Uhr

Denke daran, daß Feivel den Grünen Fluß erreichen muß, um seine Familie zu retten bevor Cat R. Waul sie in seiner Riesenmausefalle zu Mauseburgern verarbeiten kann. Achte deshalb auf die Uhr, weil Feivel nur drei Minuten zur Verfügung stehen, jede Spielstufe zu beenden.

## Versuche Die Uhr



## Stufe

# 1



## NEW YORK CITY

Feivel muß sich durch die Straßen von New York kämpfen, um seinen Verfolgern, der Katzensgang von Cat R. Waul, zu entkommen.

## Stufe

# 2



## ABWASSERKANÄLE

Feivel kann der Gang entkommen, indem er in die Abwasserkanäle klettert. Jetzt muß er allerdings den unbekanntem Gefahren ins Gesicht sehen, die ihn in New York's Abwasserkanälen erwarten.

## Stufe

# 3



## DER ZUG

Feivel verläßt die Abwasserkanäle und muß jetzt den Zug erreichen, in dem seine Familie sitzt.

## Stufe

# 4



## DIE WÜSTE

Nachdem Feivel aus dem Zug fällt, muß er sich seinen Weg durch die Wüste bahnen.

## Stufe

# 5



## GRÜNER FLUß

Die letzte Konfrontation mit Cat R. Waul. Kann Feivel die hinterlistige Katze besiegen und seine Familie vor der Riesenmausefalle retten?



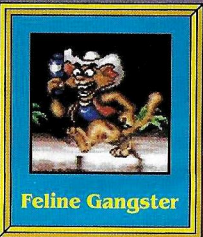
# 6



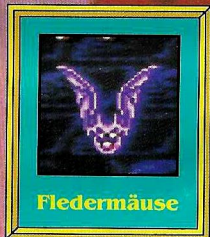
# 7



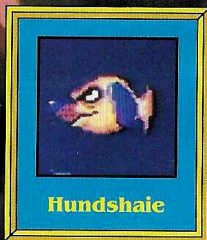
# Feinde



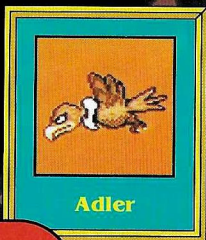
Feline Gangster



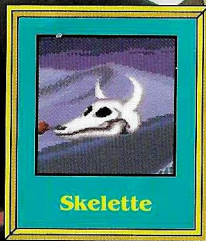
Fledermäuse



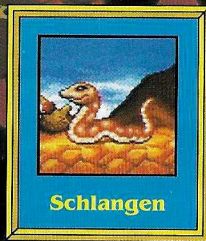
Hundshaie



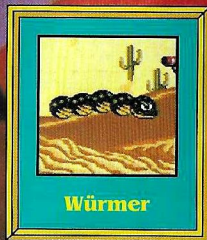
Adler



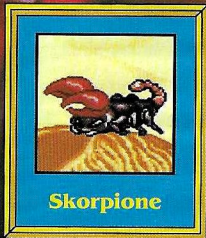
Skelette



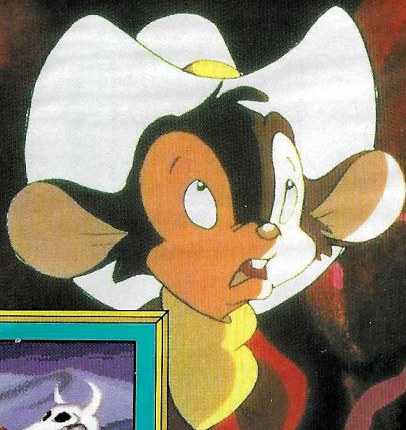
Schlangen



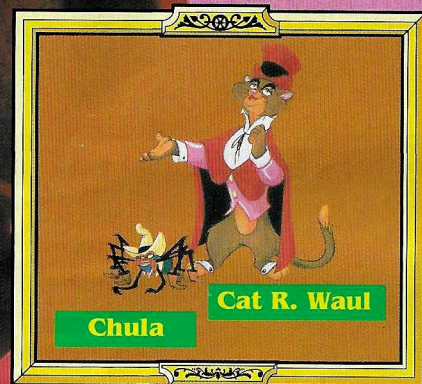
Würmer



Skorpione

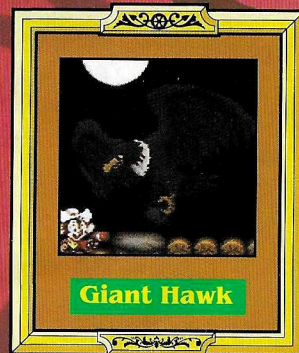


# Bosse



Chula

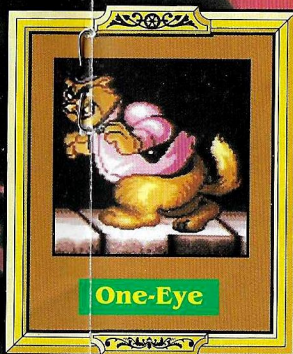
Cat R. Waul



Giant Hawk



Puppet




One-Eye

	Macht aus Deinem Revolver eine Wasserpistole
	Macht aus Deinem Revolver eine Schnellfeuerwaffe
	Macht aus Deiner Wasserpistole eine Schnellfeuerwaffe
	Addiert fünf Münzen zu Deinen gesamten Münzen



	Stellt ein Herz wieder her
	Gibt ein zusätzliches Herz, bis zu maximal fünf Herzen oder füllt die Herzen auf.
	Unbesiegbarkheit für eine kurze Zeit.

**Besonderes Symbol**



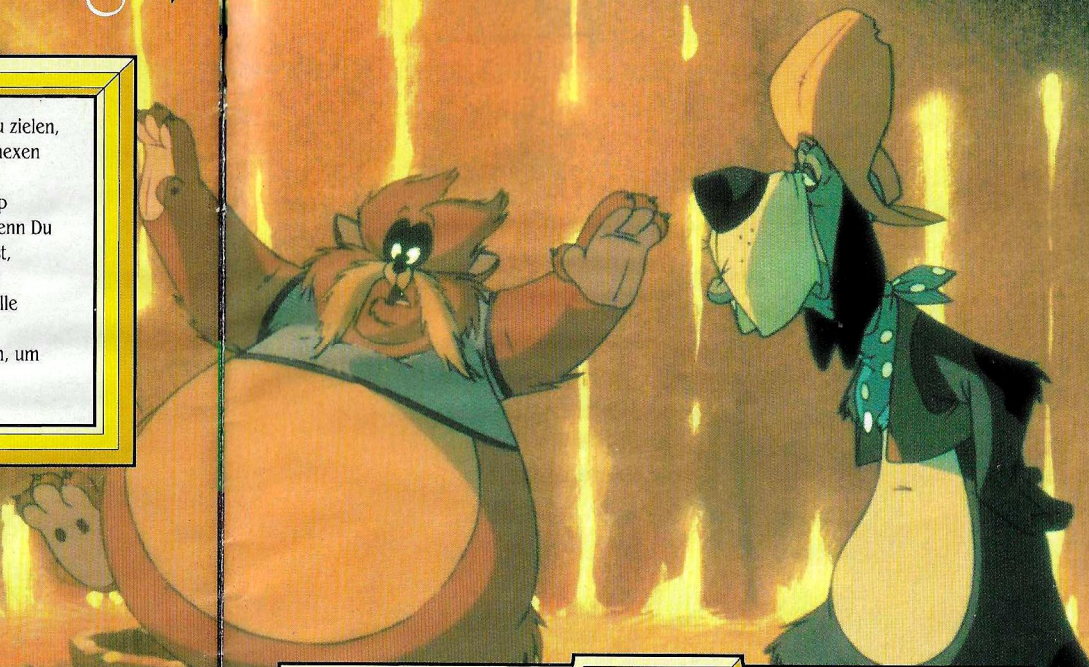
**1 up**  
Gibt ein zusätzliches Leben



# Tips und Ratschläge



Um besser auf den Feind zu zielen, kannst Du auf die Steppenhexen und die Räder springen. Achte darauf, die Wylie Burp Symbole einzusammeln. Wenn Du einen Versuch nicht schaffst, kannst Du Deinen nächsten Versuch dann an dieser Stelle beginnen. Sammle einhundert Münzen, um ein zusätzliches Leben zu bekommen.



Ziele auf die Köpfe der Feinde

Wenn Du beim Feuer das Symbol für die Wasserpistole verpaßt, kannst Du noch ein weiteres einsammeln, das irgendwo versteckt ist.



## BEGRENZTE GARANTIE

*Super Nintendo Entertainment System GAME PAKS*

Die Garantiezeit für dieses Produkt ist abhängig von den Gesetzen Ihres Landes. Ihre gesetzlich vorgeschriebenen Rechte werden dadurch nicht beeinflusst.

**Virgin Interactive  
Entertainment  
(Deutschland) GmbH**

Borselstrasse 16/B  
22765 Hamburg GERMANY